

Terapia Fisica e Fascia

MATTEO BUSCAROLI FISIOTERAPISTA





Terapie Fisiche e Strumentali

- Ultrasuono
- Laser
- Onde D'Urto - ESW
- T.E.C.A.R



Ultrasuono

Effetti:

- Meccanico Pulsante
- Termico blando

Vantaggi:

- Lavoro superficiale

Svantaggi:

- Lavoro superficiale
- Difficile da abbinare al lavoro manuale
- Vincolato alla zona da trattare



Laser

Azione:

- Biostimolo
- Antiedemigeno
- Antidolorifico

Effetto

- Fotochimico
- Fototermico
- Fotomeccanico



Laser

Vantaggi:

- Ottimo approccio in fase acuta
- Azione antiedemigena
- Possibilità di trattare zone ampie

Svantaggi:

- Effetto rebound
- Difficile da abbinare al lavoro manuale

Onde D'Urto -ESWT

Effetti:

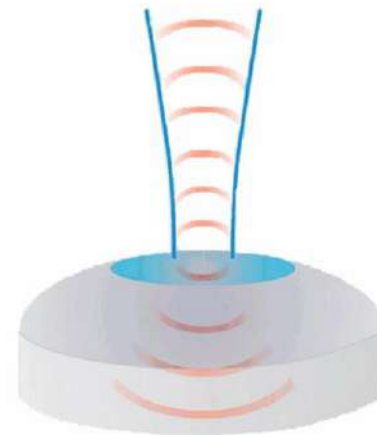
- Biostimolazione e riparazione tissutale

ESWT Esempi di applicatori

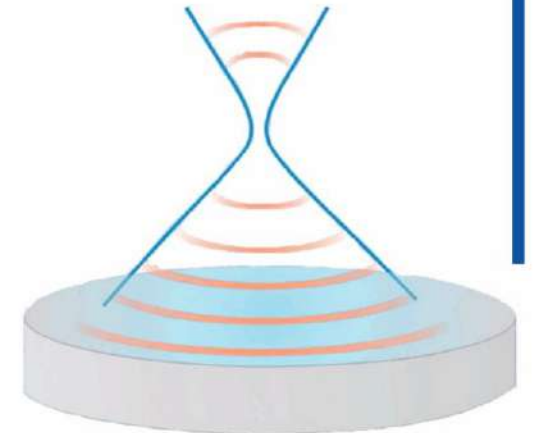
Radial RSWT



Large Focus ESWT



Focused ESWT



Onde D'Urto -ESWT

Vantaggi:

- Incremento attività cellulare
- Convertete En. Fisica in attività biologica
- Rimodellamento matrice extracellulare
- Aumento idratazione e lubrificazione cellulare aumentando il secreto di acido ialuronico
- Aiuta la produzione di Collagene 1 e Collagene 3

Svantaggi:

- Difficoltà azione combinata

Studio sulle ESWT

- 500 shot a 4Hz, 0,45 mJ/mm² ➔ morte cellulare
- 100 shot a 2,5 Hz, 0,25 mJ/mm² ➔ ottimo risultato

- Rimodellamento matrice extracellulare
- Rimodellamento del tessuto connettivo
- Aumento immediato della produzione acido ialuronico che decade nelle 24h
- Aumento della produzione di Coll. 1 e Coll. 3 con effetto immediato e con biostimolo anche a distanza

TECAR

Dispositivo medico che sfrutta correnti ad alta frequenza per generare calore e biostimolazione nei tessuti senza somministrazione radiante dall'esterno, ma inducendo all'interno dei tessuti correnti di spostamento attraverso il movimento alternato delle cariche elettriche naturali, presenti nel corpo sotto forma di ioni



T.E.C.A.R

Effetti:

- CHIMICO polarizzazione della membrana cellulare andandola a normalizzare
- TERMICO iperemia locale
- MECCANICO vasodilatazione dei tessuti trattati e di stimolazione a seconda dell'elettrodo che passa sulla superficie cutanea

T.E.C.A.R

Vantaggi:

- Buona integrazione Manuale
- Possibilità di fare trattamenti AD HOC
- Possibilità di trattare zone ampie senza vincoli di dosaggio

Svantaggi:

- Molta manualità
- Calo di sensibilità alle prima armi

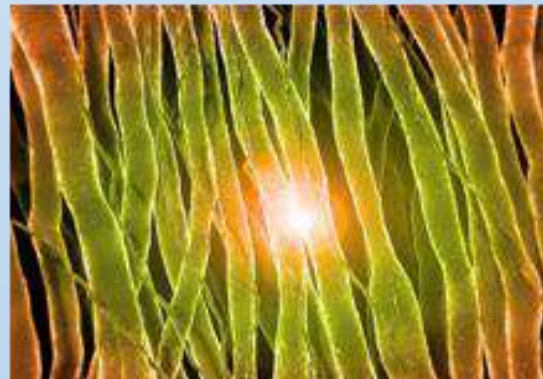


IASTM



IASTM

- migliora perfusione del sangue
- cala la fibrosi migliorando l'elasticità e migliorando la proliferazione dei fibroblasti
- migliora il deposito del collagene



IASTM

Vantaggi:

- > efficacia
- > efficienza
- > precisione
- < sovraccarico mano operatore

Svantaggi:

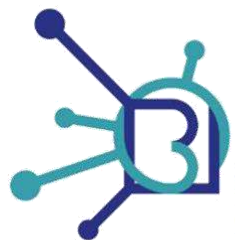
- < sensibilità agli inizi
- Fase acuta (meglio il manipolo Tecar tradizionale)



Mani attaccate al
Cervello



Grazie per
l'Attenzione



**MATTEO
BUSCAROLI
FISIOTERAPISTA**

